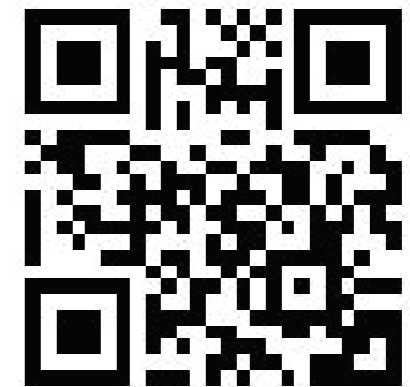




حينكه إس للإستشارات الهندسية  
Hinka S Engineering Consulting



[www.henkahcons.com](http://www.henkahcons.com)

## كوادرنا

قلب الخبرة... روح الابتكار  
يمثل كادرنا الفني الركيزة الأساسية التي تقف عليها سمعة شركة "حينكه إس  
للاستشارات الهندسية" وضمان تفوقها. نحن نؤمن بأن العقول الهندسية المبدعة  
والخبرات المتخصصة هي أعلى ما نملك، وهي المحرك الرئيسي لتحويل الرؤى إلى  
مشاريع ناجحة وملموسة.  
كوادرنا: مزيج من التميز والتنوع



١	كلمة الرئيس التنفيذي
٢	نبذة عن الشركة
٣-٤	فلسفتنا ومنهجيتنا
٥-٨	منهجية إدارة المشاريع
٩	الإشراف الهندسي الشامل
١٠	نظام الجودة والإمتثال
١١	كوادرنا
١٢-٢٨	السير الذاتية لفريق العمل
٢٩-٤٨	مشاريع واعمال منجزة
٤٩-٥٠	فريق العمل
٥١-٥٢	خدماتنا المقدمة
٥٣-٥٨	شركاء النجاح

## كلمة الرئيس التنفيذي

السادة عملاءنا الكرام

في ظل التسارع المتنامي للتطور العمراني وتزايد تعقيد المشاريع الهندسية، تبرز الحاجة إلى شريك استشاري موثوق يجمع بين الفهم العميق للسياق المحلي وتطبيق أفضل الممارسات العالمية

في شركة حينكه إس، نقدم منظومة هندسية متكاملة تقوم على ثلاث ركائز أساسية - الابتكار في التصميم - الدقة في الإشراف - والكفاءة في إدارة

### المشاريع

ومن خلال شراكات استراتيجية مع نخبة من بيوت الخبرة العالمية، حيث نضمن لعملائنا تحقيق معادلة التميز بين الجودة العالية والجدوى الاقتصادية وبين الحداثة والاستدامة، بما يحقق قيمة حقيقية وطويلة الأمد للمشاريع يسرنا أن نكون شركاءكم في رحلة هندسية استثنائية نحو المستقبل



المدير التنفيذي  
المهندس / صالح حمد المهان

## من نحن

### - تأسيس ورؤية الشركة

تأسست شركة حينكه إس للاستشارات الهندسية لتكون منصة هندسية متكاملة تقدم خدمات احترافية في مجالات التصميم والإشراف وإدارة المشاريع، مع الالتزام الكامل بالأنظمة المعتمدة والمعايير الهندسية المحلية والدولية

### - الفريق والخبرات

تعتمد الشركة على فريق عمل مؤهل يضم مهندسين ذوي كفاءة عالية وخبرات عملية واسعة في مختلف التخصصات الهندسية، كما تنتهج حينكه إس نموذج الشراكات المتخصصة لضمان تكامل الحلول ورفع مستوى الأداء الفني

### - الشراكات الاستراتيجية

في هذا الإطار تتعاون حينكه إس مع :

- شركة **DeSimone** الأمريكية لما لها من خبرة عالمية في الهندسة الإنشائية وشركة **أكد** للاستشارات الهندسية إضافة إلى شركة **الأجواد العربية**

للاستشارات الهندسية وشركة **غسق** للإستشارات الهندسية في المشاريع التابعة للهيئة العامة للعقار و مجموعة من المهندسين المعماريين العالميين لتقديم خدمات متقدمة وفق أفضل الممارسات الهندسية

### الهدف والتميز:

تسعى حينكه إس إلى تحقيق التميز في تقديم خدماتها من خلال الدقة والاحترافية والموثوقية، بما يساهم في دعم نجاح المشاريع وتحقيق أهداف عملائها بكفاءة واستدامة



حينكه إس للإستشارات الهندسية  
Hinka S Engineering Consulting

” المدير التنفيذي

شركة حينكه إس للإستشارات “

## فلسفتنا ومنهجيتنا

نموذج العمل التكاملي

نتبنى نموذجاً هرمياً متكاملًا يعمل على ثلاثة مستويات مترابطة لضمان التميز والجودة الشاملة

### الخبرة المحلية العميقة

- إلمام تام بكافة الأنظمة واللوائح المحلية
- تنسيق مباشر وفعّال مع جميع الجهات الحكومية المختصة

### الشراكات العالمية

- **DeSimone** الولايات المتحدة لإنشاءات المعقدة والتصاميم غير التقليدية
- **أكد** للاستشارات الهندسية: الأعمال الميكانيكية والكهربائية
- **الأجواد العربية** للاستشارات الهندسية: الأعمال المدنية والبنية التحتية

### الشبكة العالمية

- معماريون عالميون للمشاريع النوعية والفاخرة
- مستشارون تقنيون لتطبيق أحدث الحلول الذكية

### خدماتنا ومنهجية التنفيذ

- التصميم الهندسي المتكامل : نقدم حلول تصميمية متكاملة تخضع لمراحل دقيقة لضمان الجودة والكفاءة

### - مراحل التصميم:

- الدراسة التمهيديّة وتحليل الموقع والاحتياجات
- التصميم التفصيلي وإعداد الوثائق والمواصفات الفنية الدقيقة
- ( التصميم المبدئي) عرض ثلاثة بدائل مدروسة
- التنسيق والتكامل الكامل بين جميع التخصصات الهندسية

### ضمان الجودة في التصميم

- نظام مراجعة هندسية ثلاثي المستويات
- للتكامل والتصور (BIM) تطبيق نمذجة معلومات البناء
- إجراء محاكاة رقمية شاملة للمشروع قبل مرحلة التنفيذ

### الإشراف الهندسي الشامل

- نطبق نموذج إشراف 360° لضمان التوافق التام مع مخططات التصميم والمواصفات



نتبنى نموذجاً هرمياً متكاملًا يعمل على ثلاثة مستويات مترابطة لضمان التميز والجودة الشاملة



حديقة إس للإستشارات الهندسية  
Hinka S Engineering Consulting

**Budget and Financial Management** إدارة الميزانية والمالية

- Budget oversight and cost control مراقبة الميزانية والتحكم بالتكلفة
- Financial reporting رفع التقارير المالية

**Stakeholder Communication** التواصل مع أصحاب المصلحة

- Client communication التواصل مع العميل
- Reporting رفع التقارير
- Manage stakeholder expectations إدارة توقعات أصحاب المصلحة

**Compliance and Safety Management** الالتزام وإدارة السلامة

- Regulatory compliance الالتزام النظامي
- Safety protocols بروتوكولات السلامة

**Risk Management and Issue Resolution** إدارة المخاطر والحلول

- Identify and mitigate risks تحديد وتخفيف تأثير المخاطر
- Issue resolution حل المشكلات

**Change Management** إدارة التغيير

- Manage change requests إدارة طلبات التغيير
- Impact assessment تقييم التأثير

**Project Documentation and Reporting** وثائق المشروع والتقارير

- Maintain project documentation حفظ وثائق المشروع
- Reporting رفع التقارير

**منهجية إدارة المشاريع - PMO / PM4R**

نعمل بمنهجية مرنة ومتكاملة لإدارة المشاريع تتمحور حول أربع مراحل دورية لضمان السيطرة والتحسين المستمر

التخطيط الشامل (Plan)

التنفيذ والمراقبة (Monitor)

المراجعة والتقييم (Review)

التحسين والتطوير (Refine)

واجبات و مسؤوليات مسؤول إدارة المشروع PMO Duties and Responsibilities

**Project Governance and Oversight** حوكمة المشروع والرقابة

- Establish and enforce project governance وضع وتطبيق حوكمة المشروع
- Monitor project performance متابعة أداء المشروع
- Risk management إدارة المخاطر
- Quality control and assurance مراقبة الجودة والنوعية

**Project Planning and Scheduling** تخطيط وجدولة المشروع

- Develop detailed project plans تطوير خطط تفصيلية للمشروع
- Establish milestones and deadlines وضع مراحل وأزمان للتنفيذ
- Monitor project progress: متابعة تقدم سير المشروع

**Resource Management** إدارة الموارد

- Resource allocation تخصيص الموارد
- Team leadership and development قيادة وتطوير الفريق
- Subcontractor and vendor management إدارة مقاولي الباطن والبائعين

## خاتمة

كمسؤولين لإدارة المشروع، يتلخص دورنا في الرقابة على كافة سمات المشروع والحرص على الإيفاء بتطلعات العميل وبذات الوقت الالتزام بالميزانية والجدول ومعايير الجودة. مسؤولياتكم تمتد ابتداءً من تخطيط المشروع إلى التنفيذ مع تركيز قوي على الحوكمة وإدارة المخاطر والتواصل مع أصحاب المصلحة.

هذا المفهوم الشامل لإدارة إنشاءات المشروع سيعطي العميل القناعة والضمان لمشروعهم وأن المشروع في أياد أمينة وقادرة على تنفيذ المشروع ضمن الميزانية المعتمدة.

إن تزويد العميل بالتقارير لن يضمن الشفافية فحسب بل سيعطي الفرصة للإيفاء بتوقعات وتطلعات العميل وتحديد معالجة المسائل بصورة مبكرة وتعزيز زخم المشروع. بالإمكان تعديل أنواع التقارير وتكرار رفعها بناءً على ما يفضله العميل جنباً إلى جنب مع حجم وتعقيدات المشروع والمرحلة التي هي قائمة الآن في المشروع.

### Continuous Improvement and Post-Project Evaluation

التحسين المستمر والتقييم مابعد المشروع

- Post-project analysis
- Lessons learned

- التحليل مابعد المشروع
- الدروس المستفادة

### التقارير الخاصة ب BMO

- Project Status Report
- Progress Report
- Budget and Financial Report
- Risk Management Report
- Quality Control/Assurance Report
- Change Order Report
- Schedule Performance Report
- Health, Safety, and Environmental (HSE) Report
- Stakeholder Communication Report
- Lessons Learned Report (Post-Completion or Phase Completion)
- Project Closure Report
- Contractor/Subcontractor Performance Report

### BMO Reports

- تقرير حالة المشروع
- تقرير حالة سير العمل
- تقرير الميزانية والمالية
- تقرير إدارة المخاطر
- تقرير الجودة والنوعية
- تقرير طلبات التغيير
- تقرير أداء الجداول
- تقرير الصحة والسلامة والبيئة
- تقرير التواصل مع أصحاب المصلحة
- تقرير الدروس المستفادة بعد الإكمال أو إكمال كل مرحلة
- تقرير إنهاء المشروع
- تقرير أداء المقاول/مقاولي الباطن



## الإشراف الهندسي الشامل

نطبق نموذج إشراف ٣٦٠° لضمان التوافق التام مع مخططات التصميم والمواصفات

## - نموذج الإشراف

- قبل التنفيذ :مراجعة وتقييم خطط وبرامج المقاولين
- أثناء التنفيذ : المتابعة الميدانية المكثفة وإصدار التقارير الدورية
- عند التسليم : إجراء الفحوصات النهائية الشاملة وضمان مطابقة الجودة

## - أدوات الرقابة الفعالة

- أنظمة المتابعة الرقمية الذكية
- عقد اجتماعات تنسيقية منتظمة مع جميع الأطراف
- آلية تصعيد واضحة وسريعة للمخالفات الفنية

## إدارة المشاريع المحترفة

نستخدم منهجيات إدارة المشاريع العالمية ( مثل PMI ) مع مواءمتها للبيئة المحلية

- الانطلاق : إعداد دراسة جدوى شاملة وتحليل الجدوى
- التخطيط: تطوير برنامج زمني دقيق وتحديد المسار الحرج
- التنفيذ : الإدارة الفعّالة للموارد والميزانية والمخاطر
- الإغلاق : تقييم أداء المشروع وتوثيق الدروس المستفادة

## مسار المشروع النموذجي

نسير مع عملائنا عبر مسار منظم وواضح يضمن تحقيق رؤيتهم بأعلى مستويات الجودة والكفاءة

- التأسيس والتخطيط: فهم العميق لاحتياجات العميل ورؤيته، وتشكيل فريق مشروع متخصص ومتكامل.
- إجراء المراجعات المشتركة (BIM) الدراسة والتصميم: تطوير التصاميم الهندسية باستخدام النمذجة ثلاثية الأبعاد
- الموافقات والاعتماد: إعداد ملفات الاعتماد الرسمية بالكامل ومتابعة إجراءات الموافقات مع الجهات المختصة

## نظام الجودة والامتثال

نلتزم بأعلى المعايير المحلية والدولية لضمان جودة وموثوقية مشاريعنا المعايير المعتمدة:

- المعايير السعودية: (SBC الكود السعودي للبناء - SASO)
- المعايير الدولية وغيرها : ( ACI - ASCE - IBC - NFPA )
- معايير الاستدامة معايير LEED المتطلبات المحلية للبناء المستدام

## نظام إدارة الجودة

- ضبط المدخلات: اختيار المواد والموارد وفق أعلى معايير الجودة
- مراقبة العمليات: تطبيق برامج مراقبة صارمة خلال جميع مراحل المشروع
- لتحسين المستمر: تحقيق نسبة دقة وتطابق تتجاوز 99%

## فريق العمل والشبكة العالمية

قوتنا تكمن في فريقنا المؤهل وشراكاتنا الاستراتيجية

## هيكل الفريق المحترف

- لجنة استشارية عليا : تضم خبراء دوليين لتقديم الإرشاد في المشاريع المعقدة
- مدراء مشاريع معتمدون (PMP)
- مهندسون متخصصون في مختلف التخصصات

## الكادر الفني

قلب الخبرة... روح الابتكار

يمثل كادرنا الفني الركيزة الأساسية التي تقف عليها سمعة شركة حينكه إس للاستشارات الهندسية وضمان تفوقها. نحن نؤمن بأن العقول الهندسية المبدعة والخبرات المتخصصة هي أعلى ما نملك، وهي المحرك الرئيسي لتحويل الرؤى إلى مشاريع ناجحة وملموسة

## كوادرنا: مزيج من التميز والتنوع

**مهندسونا الدائمون:** نخبة من المهندسين الاستشاريين المعتمدين والحاصلين على أعلى المؤهلات العلمية، يتمتعون بخبرات عميقة ومترجمة في مجالات التخصص الدقيق للشركة، ويشكلون نواة المعرفة والإشراف المستمر

**شبكة الخبراء والمتعاونين:** نعزز كفاءة فريقنا الدائم من خلال شراكات استراتيجية مع شبكة موسعة من أفضل الخبراء والمستشارين المستقلين والمتعاونين المتخصصين محلياً وإقليمياً. هذه الشبكة تمنحنا مرونة وقدرة فائقة على استقطاب الكفاءات النادرة وتشكيل فر عمل مصمم خصيصاً ليتناسب مع التعقيد والطبيعة الفريدة لكل مشروع

## مقومات كادرنا الفني:

- خبرات متعددة التخصصات (هندسة مدنية، معمارية، ميكانيكية، كهربائية وغيرها )
- التزام صارم بأعلى معايير الجودة والسلامة والأخلاقيات المهنية
- الاطلاع الدائم على أحدث التقنيات والمنهجيات الهندسية العالمية
- القدرة على العمل الجماعي وإدارة المشاريع المعقدة بكفاءة
- التركيز على فهم عميق لاحتياجات العميل والبيئة المحلية

## نهجنا في العمل

نعمل كفريق واحد متماسك، حيث ينسجم الإبداع مع الدقة والخبرة مع الابتكار. يلتزم كل عضو في كادرنا - سواء كان مهندساً دائماً أو خبيراً متعاوناً - بمنهجية عمل تضمن تقديم حلول هندسية استشارية ذكية، عملية، ومستدامة، تضع رضا العميل وتحقيق أهدافه في مقدمة أولوياتنا

## تعرف على نماذج من كوادرنا المتميزة

يمثل المهندسون والخبراء المذكورون أدناه نموذجاً حياً لتنوع وتميز فريق حينكه إس للاستشارات الهندسية ، وهم جزء من شبكة أوسع تعمل بتناغم لخدمة أهداف مشاريعنا

تتيح لنا هذه النماذج التعريف ببعض الوجوه التي تقف وراء إنجازاتنا .

## نبذة مهنية

يُعد المهندس صالح المهان أحد الكفاءات الوطنية البارزة في مجال الاستشارات الهندسية، حيث تزيد خبرته عن ثماني سنوات متخصصة في إدارة وتنفيذ المشاريع المعقدة الكبرى أبرز المحطات والخبرات

المشاريع الكبرى: شارك في إدارة وتنفيذ عدد من أبرز المشاريع الوطنية، بما في ذلك

- مشروع قطار الرياض
- مشروعات حافلات الرياض بالتعاون مع الشركة السعودية للتعمير
- مشاريع استشارية وتنفيذية مع الشركة الوطنية الأولى ضمن مشاريع الهيئة الملكية
- والمشاريع الخاصة
- المناصب القيادية

شغل سابقاً منصب المدير التنفيذي وعضو مجلس الإدارة في شركة غسق للاستشارات الهندسية

التعاون مع الجهات: عمل وتعاون مع مجموعة من أبرز الجهات والهيئات في المملكة مثل ، هيئة المدن الاقتصادية (مدن)



المهندس / صالح حمد المهان  
مهندس مدني مشارك

## كوادرن مزيج من التميز والتنوع

**مهندسونا الدائمون** : نخبة من المهندسين الاستشاريين المعتمدين والحاصلين على أعلى المؤهلات العلمية، يتمتعون بخبرات عميقة ومترابطة في مجالات التخصص الدقيق للشركة، ويشكلون نواة المعرفة والإشراف المستمر

## المنصب

عضو مجلس الإدارة في حينه إس  
رئيس مجلس إدارة شركة الاجواد العربية  
للاستشارات الهندسية ورئيس قسم  
التصميم الإنشائي مهندس دائم  
المؤهل : حاصل على باكلاوريوس في  
هندسة المدنية من جامعة [عين شمس].  
يتمتع بأكثر من ٤٤ عاماً من الخبرة في  
تصميم وتنفيذ المشاريع عالية التعقيد  
التخصص : الهندسة الإنشائية

المهندس/ عمر صالح الصيعري  
مهندس إنشائي بدرجة مستشار

## شبكة الخبراء والمتعاونين

**شبكة الخبراء والمتعاونين** : نعزز كفاءة فريقنا الدائم من خلال شراكات استراتيجية مع شبكة موسعة من أفضل الخبراء والمستشارين المستقلين والمتعاونين المتخصصين محلياً وإقليمياً. هذه الشبكة تمنحنا مرونة وقدرة فائقة على استقطاب الكفاءات النادرة وتشكيل فر عمل مصمم خصيصاً ليتناسب مع التعقيد والطبيعة الفريدة لكل مشروع

## ملخص مهني

مهندس إنشائي ومدير مشاريع ذو خبرة واسعة تزيد عن ٣٦ عاماً في إدارة وتنفيذ المشاريع الكبرى والمعقدة في مجالات الأبراج السكنية والتجارية والمشاريع الأيقونية والبنية التحتية، في المملكة العربية السعودية والإمارات ومصر. خبرة متميزة في التخطيط وإدارة الميزانيات والتنسيق متعدد التخصصات وضمان الالتزام بالمعايير الهندسية والأنظمة. قدرة مثبتة على تسليم المشاريع في الوقت المحدد وضمن الميزانية مع تعزيز علاقات قوية مع العملاء وأصحاب المصلحة. متمكن في برامج التحليل الإنشائي AutoCAD و Revit (BIM) أنظمة الـ مع تركيز على إدارة المخاطر وحل المشكلات، ETABS الفنية ورفع كفاءة العمليات

المهندس / احمد الحبشي  
Project manager — Senior Resident  
Engineer — Engineering Manager

## كوادرنا مزيج من التميز والتنوع

**مهندسونا الدائمون:** نخبة من المهندسين الاستشاريين المعتمدين والحاصلين على أعلى المؤهلات العلمية، يتمتعون بخبرات عميقة ومترجمة في مجالات التخصص الدقيق للشركة، ويشكلون نواة المعرفة والإشراف المستمر



## ملخص مهني

مهندس كهربائي محترف وحاصل على شهادة مهندس استشاري معتمد، يملك خبرة واسعة تزيد عن ٢٠ سنة في مجال الهندسة الكهربائية والاستشارات يتمتع بخبرة عملية عميقة في تصميم ودراسة وتنفيذ وإدارة المشاريع الكهربائية، مع التركيز على توفير حلول آمنة وفعالة وموفرة للطاقة. حريص على التطوير المستمر ومواكبة أحدث التقنيات والمعايير الهندسية

**المهندس / مبارك بن هادي ال عمر**  
مهندس كهربائي

## شبكة الخبراء والمتعاونين

**شبكة الخبراء والمتعاونين:** نعزز كفاءة فريقنا الدائم من خلال شراكات استراتيجية مع شبكة موسعة من أفضل الخبراء والمستشارين المستقلين والمتعاونين المتخصصين محلياً وإقليمياً. هذه الشبكة تمنحنا مرونة وقدرة فائقة على استقطاب الكفاءات النادرة وتشكيل فر عمل مصمم خصيصاً ليتناسب مع التعقيد والطبيعة الفريدة لكل مشروع



## ملخص مهني

مهندس معماري ومخطط حضري يتمتع بخبرة مهنية تمتد لأكثر من ١٢ عامًا في مجالات التصميم المعماري والتخطيط العمراني. يمتلك كفاءة عالية في استخدام برامج التصميم المعماري المتنوعة، ويتميز بقدرة احترافية على تطوير الحلول التصميمية المتكاملة التي تجمع بين

الجوانب الوظيفية والجمالية والاستدامة

شارك خلال مسيرته المهنية في تصميم وتنفيذ عدد من المشاريع النوعية والمتنوعة داخل المملكة العربية السعودية، شملت مشاريع عمرانية ومعمارية بمستويات مختلفة، وأسهم بفاعلية في تقديم تصاميم تلبي متطلبات الجهات التنظيمية وتواكب تطلعات السوق المحلي، مع الالتزام بأعلى معايير الجودة والمهنية

**المهندس / إيهاب علي احمد ابوسن**  
مهندس معماري و تخطيط  
حضري

## ملخص مهني

بالاستناد إلى خبرة تمتد لأكثر من ٣٠ عامًا في مشاريع الإنشاءات الجديدة وإعادة توظيف المباني القائمة، يقود أحمد طيب أعمال التصميم الإنشائي والتنسيق للمشاريع الكبرى والمعقدة في مناطق الشرق الأوسط وشمال أفريقيا ومنطقة الكاريبي

يشغل أحمد منصب مهندس مشارك في مكتب شركة في أبوظبي، وقد اكتسب DeSimone Consulting Engineering سمعة متميزة بفضل خبرته التقنية العالية وقدرته على العمل التكاملي متعدد التخصصات، حيث يوظف ذلك في تحسين وتطوير الحلول الإنشائية للمشاريع ذات المتطلبات المعمارية المعقدة والتحديات الإنشائية العالية

ومن أبرز مشاريعه الحديثة مشاركته المحورية في التصميم الإنشائي لبرج وصل في دبي، وهو برج مستدام عالي الكفاءة مكوّن من ٦٣ طابقًا يتميز بشكل غير متماثل وتصميم ملفّ ديناميكي. كما يساهم حاليًا بخبرته في مشروع ١٩٠٠ شارع بيسكاين، والذي يتضمن برجين سكنيين بارتفاع ٤٢ طابقًا، ويُعد جزءًا من مشروع وهو تطوير عمراني ضخم متعدد Edgewater Collective، الاستخدامات في مدينة ميامي



المهندس / أحمد طيب  
مشارك، هندسة إنشائية

## كوادرنا مزيج من التميز والتنوع

**مهندسونا الدائمون:** نخبة من المهندسين الاستشاريين المعتمدين والحاصلين على أعلى المؤهلات العلمية، يتمتعون بخبرات عميقة ومترابطة في مجالات التخصص الدقيق للشركة، ويشكلون نواة المعرفة والإشراف المستمر

## ملخص مهني

يتمتع بخبرة واسعة في هذا المجال داخل المملكة العربية السعودية. شارك في فرز ما يزيد على ١,٣٠٠,٠٠٠ وحدة عقارية، ما يعكس كفاءته العالية ودقته المهنية ومعرفته العميقة بالأنظمة واللوائح المعتمدة

يتميز بخبرة عملية متقدمة في إجراءات الفرز العقاري، وإعداد المخططات والرفع المساحي، والتعامل مع المنصات والاشتراطات التنظيمية ذات العلاقة، مع التزام كامل بمعايير الجودة والدقة، بما يضمن اعتماد الأعمال وسلاسة إجراءات التسجيل والتوثيق



لمهندس / مهاب صلاح جابر  
مهندس مساحة متخصص في  
أعمال فرز الوحدات العقارية  
المعتمدة من وزارة الإسكان

## ملخص مهني

يُعد ديمتري جايتش مهندسًا إنشائيًا حائزًا على جوائز وقائدًا بارزًا في القطاع، وتشمل خبراته تصميم المباني الشاهقة، وهندسة الرياح، والمنشآت ذات البحور الطويلة، والهياكل المعمارية المكشوفة. يشغل منصب مدير رئيسي في مكتب الشركة بلندن، حيث يقود فرقًا من المهندسين الإنشائيين المتخصصين في التقنيات التحليلية المتقدمة، ويتعامل مع أكثر التحديات الهندسية تعقيدًا

تشمل أعماله الحالية مشروع حرم شركة أوراكل الجديد في مدينة ناشفيل بولاية تينيسي، على مساحة ٧٠ فدانًا، والمُعد ليكون المقر العالمي لشركة البرمجيات، بالإضافة إلى مشروع تطوير كبير وسري في منطقة الشرق الأوسط

وسبق لديمتري أن أسهم في عدد من المشاريع في Manhattan Loft Gardens البارزة، من بينها مشروع لندن، وهو برج متعدد الاستخدامات يتميز بوجود فراغات معمارية بارتفاع ثلاثة طوابق تخترق المبنى في ولاية Denver Union Station بالكامل، ومحطة في مدينة غوتنبرغ Karlatornet كولورادو، وكذلك برج بالسويد، وهو أطول برج في الدول الاسكندنافية بارتفاع ٢٤٦ مترًا، ويتميز بنظام إنشائي فريد يعالج تأثيرات الرياح والحركة دون الحاجة إلى استخدام مخمدات



المهندس / ديمتري جايتش

FIStructE، SE، PE  
مدير رئيسي، هندسة إنشائية

## ملخص مهني

عام DeSimone بدأ أحمد عثمان مسيرته المهنية مع شركة ٢٠٠٤، حيث عمل في عدد من المدن العالمية الكبرى، وتولى إدارة مكتب الشركة في أبوظبي خلال الفترة من ٢٠١١ إلى ٢٠٢٠، كما أسس مكتب دبي في عام ٢٠١٦. ويشغل حاليًا بمدينة ميامي، DeSimone منصب مدير رئيسي في مكتب حيث يقود فريقًا كبيرًا بصفته المدير المسؤول عن التصميم ومدير المشاريع لعدد من التطويرات الكبرى في كل من ميامي ودولة الإمارات العربية المتحدة. وقد حازت مشاريعه على أكثر من عشرين جائزة متخصصة في القطاع

يتخصص أحمد في التصميم الإنشائي للمجمعات متعددة الاستخدامات واسعة النطاق، والمباني الشاهقة، والمنشآت الرياضية، بما يشمل مشاريع الإنشاءات الجديدة، وأعمال التأهيل، (Design/Build) وأنظمة التصميم والتنفيذ وإعادة الاستخدام التكيفي، والهياكل ذات البحور الطويلة. في ميناء MSC Cruises ومن أبرز مشاريعه الحديثة محطة ميامي، الحائزة على جوائز عالمية، والتي تُعد أكبر محطة Shore Club سفن سياحية في العالم، إضافة إلى مشروع وهو برج فندق يقع في المنطقة التاريخية لميامي بيتش، وهو مجمع مكوّن من ثلاثة North Miami Avenue ومشروع ٧٠٠ Witkoff وFlag بالتعاون مع Miami Worldcenter أبراج ضمن مشروع

Luxury



المهندس / أحمد عثمان

PE

مدير رئيسي هندسة إنشائية

## ملخص مهني

يُعد داليبور سافوفيتش مهندسًا إنشائيًا عالي التخصص، يتمتع بتركيز قوي على الاستدامة، ويقود DeSimone فرمًا متعددة التخصصات من مكتب شركة في لندن. يقدم نهجًا هندسيًا شموليًا يجمع بين التحليل المتقدم والتصميم الإنشائي التطبيقي، بما يضمن تقديم حلول إنشائية مبتكرة وفعّالة وقابلة للتنفيذ لمشاريع مرموقة وعالية القيمة

يتولى داليبور حاليًا قيادة الفرق الإنشائية لتصميم متعدد الاستخدامات في مدينة KEAN مشروع ليماسول، والذي يُعد أكبر مشروع من نوعه في قبرص، إضافة إلى مشروع قلب منتجع القدية (Qiddiya Resort Core) في مدينة الرياض، المملكة العربية السعودية، وهو أحد المشاريع المحورية لتحقيق هدف المدينة بأن تصبح أكبر مركز ثقافي ورياضي وترفيهي في العالم

في مدينة Mindet وتشمل مشاريعه السابقة مشروع في كوبنهاغن، (BA1) Carlsberg Byen آرهوس، ومشروع الرياضي في سيؤول بكوريا الجنوبية، ومجمع مستضيف دورة الألعاب الأولمبية الصيفية لعام ١٩٨٨، ومتحف زايد الوطني في جزيرة السعديات بأبوظبي، LEED الحاصل على شهادة SRG إضافة إلى برج البلاتينية، وهو برج سكني فاخر مكون من ١١١ طبقًا Kaj في دبي. كما كان ضمن فريق التصميم لمشروع وهو مبنى متعدد الاستخدامات يعتمد على نظام ١٦، إنشائي هجين من الأخشاب، في مدينة غوتنبرغ بالسويد



**المهندس/داليبور سافوفيتش**  
CEng, MCIBSE, MIET, CEngNZ  
مشارك أول، هندسة إنشائية

## ملخص مهني

تُعد إيلين روجرز رئيسة الشركة وعضوًا مؤسسًا وتمتلك خبرة مهنية تمتد لأكثر Henderson Rogers لشركة من ٣٩ عامًا في مجال التصميم الهندسي الإنشائي. (Principal in Charge) وقد شغلت منصب المدير المسؤول في عدد كبير من المشاريع الكبرى في قطاعات الطيران، والرعاية الصحية، والمشاريع المؤسسية وخلال السنوات العشر الأخيرة، انصب تركيزها بشكل أساسي على مشاريع الطيران، لا سيما المشاريع التابعة لنظام مطارات هيوستن. حيث أشرفت على ومرافق (Terminals) تصميم مبانٍ جديدة للصالات الصيانة، وحضائر الطائرات، وتحديث أنظمة مناولة الأمتعة، إضافة إلى العديد من مشاريع التجديد الداخلي في مطارات رئيسية

وبصفتها المدير المسؤول عن المشروع، ستتولى إيلين قيادة أعمال التصميم الإنشائي، وضمان توفير الكوادر المناسبة وموارد الدعم الفني اللازمة، بما يكفل تنفيذ المشروع بأعلى مستويات الجودة والكفاءة المهنية



**المهندسة / إيلين روجرز**  
PE, LEED AP BD+C  
مدير رئيسي، هندسة إنشائية  
(STR)

## ملخص مهني

يُعد جون خبيراً في هندسة الرياح والزلازل وتصميم الأبراج الشاهقة، حيث صمم هياكل ناظحات السحاب والمنشآت المتخصصة حول العالم. بصفته المدير التنفيذي الأول في مكتبنا بشيكاغو، يقود فرقاً من المهندسين الإنشائيين يعملون على بعض من أكثر مشاريعنا تعقيداً

تشمل المشاريع الحالية: برج بارامونت، وهو برج سكني بارتفاع ٧٥٠ قدماً سيكون أطول مبنى في ولاية تينيسي، ومشروع ٣٧٠ شمال مورجان ستريت المكون من ٣٢ طابقاً في حي فولتون ماركت بشيكاغو، والمقر العالمي الجديد لشركة أوراكل على مساحة ٧٠ فداناً في ناشفيل، ومجمع فاندربيلت السكني في سان خوان، بورتوريكو، ومشروع تنموي ضخم وسري في الشرق الأوسط

قبل انضمامه لشركة ديسيموني، شملت خبرة جون الدولية: برج خليفة (أطول مبنى في العالم)، ومركز التجارة العالمي أبو ظبي (مشروع تطوير مختلط الاستخدام ببرجين)، ومركز هونغ كونغ للمؤتمرات، موقع حفل التسليم عام ١٩٩٧ الذي نقل هونغ كونغ من السيطرة البريطانية إلى الصينية



**المهندس / جون فيس**  
SE, PE, CEng, MStructE, LEED AP  
**المدير التنفيذي الأول، الهندسة  
الإنشائية**

## ملخص مهني

حاصل على درجة البكالوريوس في الهندسة الميكانيكية من كلية الهندسة، جامعة القاهرة

يمتلك خبرة تزيد عن ١٤ عاماً في مجال الهندسة الميكانيكية في مصر وقطر والمملكة العربية السعودية. عمل كمدير أعمال ميكانيكية وكهربائية لمشروع إجمالي قيمته تزيد عن ٢٠٠ (MEP) وسبابة مليون ريال سعودي، وكمسوق مشروع في برج الجاسمية الشاهق (٤٠ طابقاً) في الدفنة، الدوحة، قطر. أتبنى منهجاً دقيقاً في إدارة المشاريع، وخدمة العملاء، والخدمات الاستشارية. تمتد خبرته عبر كل من التصميم والإشراف، بما في ذلك إعداد جداول المشروع، والتخطيط المسبق وتوقعات الموارد، والتحكم في جدول المشروع، والإشراف على الاختبار والتشغيل لمجموعة متنوعة من المشاريع العملاقة والاستثمارية

كما هو على دراية تامة بمعايير وقوانين

SBC وASHRAE وIPC وNFPA،

ويمتلك فهماً شاملاً لاستراتيجيات تطوير الأعمال



**المهندس / عبدالله أبو  
العتا**  
**كبير المهندسين  
الميكانيكيين في شركة اكد**

## ملخص مهني

بكالوريوس في الهندسة الكهربائية والإلكترونيات،  
جامعة الخرطوم / السودان، ٢٠٠٣  
الشهادات  
السلامة المهنية، نظام تحليل المخاطر ونقاط  
التحكم الحرجة

## (HACCP)

مدونة السعودية للبناء  
(SBC 201, SBC 801)

## مدونة

NFPA (NFPA١٣، NFPA٢٠، NFPA٢٥، NFPA٧٢، NFPA١٠١،  
NFPA٩٩)

## صيانة التكييف المركزي - ٢٠١١

## صيانة محركات الاحتراق الداخلي - ٢٠١١

مهندس كهربائي محترف يتمتع بخبرة ٢٢ عاماً في  
تصميم وتطوير المشاريع، متخصص في مشاريع  
الضيافة والسكنية والمكاتب، وقد أنشأ محطة  
مشاريع قوية في المملكة العربية السعودية  
كما يعمل على تصميم رسومات أنظمة السلامة،  
وإعداد تقارير استراتيجية الحريق للمباني وفقاً  
لتصنيفات الاستخدام والمتطلبات (مدونة البناء  
السعودي NFPA )  
مدونة البناء الدولية، مدونة الحريق الدولية



المهندس / عبدالله خليل زكريا  
خليل  
كبير المهندسين الكهربائيين  
في شركة اكد

## ملخص مهني

حاصل على درجة البكالوريوس في هندسة القوى  
الميكانيكية من كلية الهندسة، جامعة عين شمس  
يتمتع بأكثر من ١٦ عاماً من الخبرة المثبتة في التعامل  
مع قوانين البناء الدولية والمصرية والسعودية ودبي  
وأبوظبي  
خبير في تطبيقات المشاريع السكنية والتجارية والإدارية  
والمختلطة والمختبرات والرعاية الصحية باستخدام  
تقنيات

## CAD و BIM

إجراء مراجعات لأنظمة الميكانيكية والكهربائية  
لضمان امتثالها للقوانين والمعايير (MEP) والسباكة  
المنظمة  
إجراء حسابات أنظمة الميكانيكية والكهربائية  
لضمان الاختيار المناسب للمعدات (MEP) والسباكة  
إعداد قوائم المراجعة لضمان الجودة والتحكم في  
التصميم

## (QA/QC).

إعداد متطلبات أعمال الميكانيكية والكهربائية  
قبل اجتماعات التنسيق وقبل بدء (MEP) والسباكة  
التصميم

## تقديم الدعم الفني لفريق التصميم

مراجعة تصاميم أعمال الميكانيكية والكهربائية  
لضمان توافقها مع متطلبات العميل (MEP) والسباكة  
مراجعة سير عمل التصميم لأعمال الميكانيكية  
لضمان الالتزام بجداول (MEP) والكهربائية والسباكة  
التسليم

من خلال هذه الثروة البشرية الاستثنائية، نؤكد لكم أن  
اختيار "حينكه إس للاستشارات الهندسية" هو اختيار  
لكفاءة والموثوقية والتميز الذي يتجاوز التوقعات



المهندس / عبدالله أبو  
العطا  
كبير المهندسين  
الميكانيكيين في شركة اكد







Anan Real Estate Residential Tower



فندق فور سيزون - جدة FOUR SEASON HOTEL



Allianz Tower,  
Istanbul, Turkey

Located in Istanbul, Turkey, Allianz Tower creates a 947,000 sf office development adjacent to the existing Buyukhanli Hotel. The 40-story office tower, situated in a high seismic zone, includes 471,000 sf of above-grade area for lobby, commercial, and office space. Three below-grade levels contain parking. The project also includes a large auditorium and an atrium. DeSimone performed structural analysis and design of the tower's lateral system using the Performance-Based Design method. Allianz Tower is the first flat slab building in Turkey to be built with a buckling restrained bracing system.

Client Renaissance Development  
Architect FXCollaborative Architects  
Project Size 87,979 m<sup>2</sup>  
Completion 2014  
Services Structural Engineering



Grand Hyatt Abu Dhabi Hotel &  
Residences Emirates Pearl  
Abu Dhabi,  
United Arab Emirates

The Grand Hyatt Abu Dhabi Hotel & Residences Emirates Pearl is a luxury development located on the Corniche across from the landmark Emirates Palace Hotel. This twisting, 60-story hotel and residential tower sits atop a five-story podium. Post-tensioned concrete slabs frame the towers typical floor levels which allowed for an efficient construction cycle and obstruction-free ceiling. Threestory sloping columns which are located at the building's mid-height connect each perimeter column to the core. The structural design has won several awards including Outstanding Project of the Year (2012) by the National Council of Structural Engineers Associations and Award of Merit out of Country (2012) by the Concrete Industry Board.

Client Arabian Construction Company  
Architect Dennis Lems Architects Associates  
Project Size 130,064 m<sup>2</sup>  
Completion 2014  
Services Structural Engineering

# KING FAHAD TOWER

Olaya Street Riyadh

Design Review.  
Construction Supervision.  
Project Documentation and Reporting:

Achieving the targeted level of quality for the project.  
Controlling the project budget.  
Completing the project within the specified timeframe.

Client: Almashari Aloula

[www.ackdconsult.com](http://www.ackdconsult.com)

Riyadh, Saudi Arabia

ACKD



Hail Water Tank,  
Riyadh, Kingdom of Saudi Arabia  
Hail Water Tank Tower is a 25-story mixed-use building which also contains a 3,000 m<sup>3</sup> elevated water reservoir. The building's height is 114 m with a total built-up area equal to 30,000 m<sup>2</sup>. The building is primarily used as a water tank, but also contains a 13-story five-star hotel. The building contains another 10,000 m<sup>3</sup> underground water tank in the basement. DeSimone executed the structural design and facade engineering of the building from the concept stage through the tender stage. The diamond top is the most structurally complicated area of this tower. In order to follow the architectural intent, DeSimone introduced eight sloping columns to support the slabs. These sloping columns are originated from the core walls. The lateral support for the diamond area is the core walls. DeSimone's innovative facade capabilities were put to the test designing the top diamond facade shape.



Client Ministry  
Of Environment Water and Agriculture  
Architect Khatib & Alami  
Project Size 30,008 m<sup>2</sup>  
Completion 2026  
Services Structural Engineering



Burj Azizi,  
Dubai, United Arab Emirates  
A future 725 m, 131+-floor mixed-use supertall skyscraper on Sheikh Zayed Road, Burj Azizi will be Dubai's second tallest building. Featuring ultra-luxury residences, a themed 7-star hotel, vertical retail, observation decks, sky-high amenities (pool, spa, cinema, nightclub), and record-breaking heights for hotel lobbies, rooms, restaurants, and clubs.

Client Azizi Developments  
Architect AE7  
Project Size 279,000 m<sup>2</sup>  
Completion 2028  
Services Peer Review



Our history and the core of our practice is centered in structural engineering, even as we have expanded to offer façade and building envelope consulting, vertical transportation, structural detailing, advisory services, and more. We collaborate with leading architects, developers and contractors to realize innovative civic, residential, commercial, institutional, and industrial projects in cities across the US, UK, Europe, Middle East, and around the world. From the earliest stages in a project, DeSimone engineers steer the design toward structures that are elegant, appropriate, and that serve the project's architectural and programmatic aspirations. We analyze building orientation, solar loads, and wind behavior to inform and refine the structural system design.

Services include:

- New Building Design
- Renovation & Preservation
- Construction Services
- Base Isolation & Damping Consultation
- Sustainable Design
- Performance-Based Design
- Peer Review
- Value Engineering
- Pre-Purchase & Due Diligence
- Feasibility Studies
- Risk Assessment & Risk Integration



Façade design and performance is a critical element in a building's overall architectural expression, involving a careful consideration of the specific materiality of the architectural design language. Our façade and envelope specialists guide clients through design, procurement, and construction. Close collaboration is defined by our systemic approach, interdisciplinary resources, and data-intensive analysis. We consider architectural intent, constructability, long-term performance, safety, sustainability, scheduling, and budget objectives. Our focus for the façade is aesthetics, function, and visual impact, while our strategies for the building envelope involve technical considerations and tactics for energy efficiency and environmental control.

Services include:

- Façade System Design
- Façade System Engineering
- Façade System Analysis
- Façade Shop Drawing Documentation
- Fabrication Documentation
- Design Assist and Design Review
- Testing and Mock-ups
- Site Inspections
- Building Maintenance Systems
- Failure investigation and repairs to existing assets
- Expert advisory and Expert Witness services



## Wasl Tower

Dubai,  
United Arab Emirates

Located in Dubai, this project include a 63-story highrise mixed-use tower and a multi-story parking structure. The lower level structural design consists of PT flat slab, supported by concrete shear walls and concrete/steel composite columns. The tower accommodates both office and residential space. The structural system of the 11-story parking area is comprised of steel beams supporting concrete flat plate slab with a rooftop pool deck.

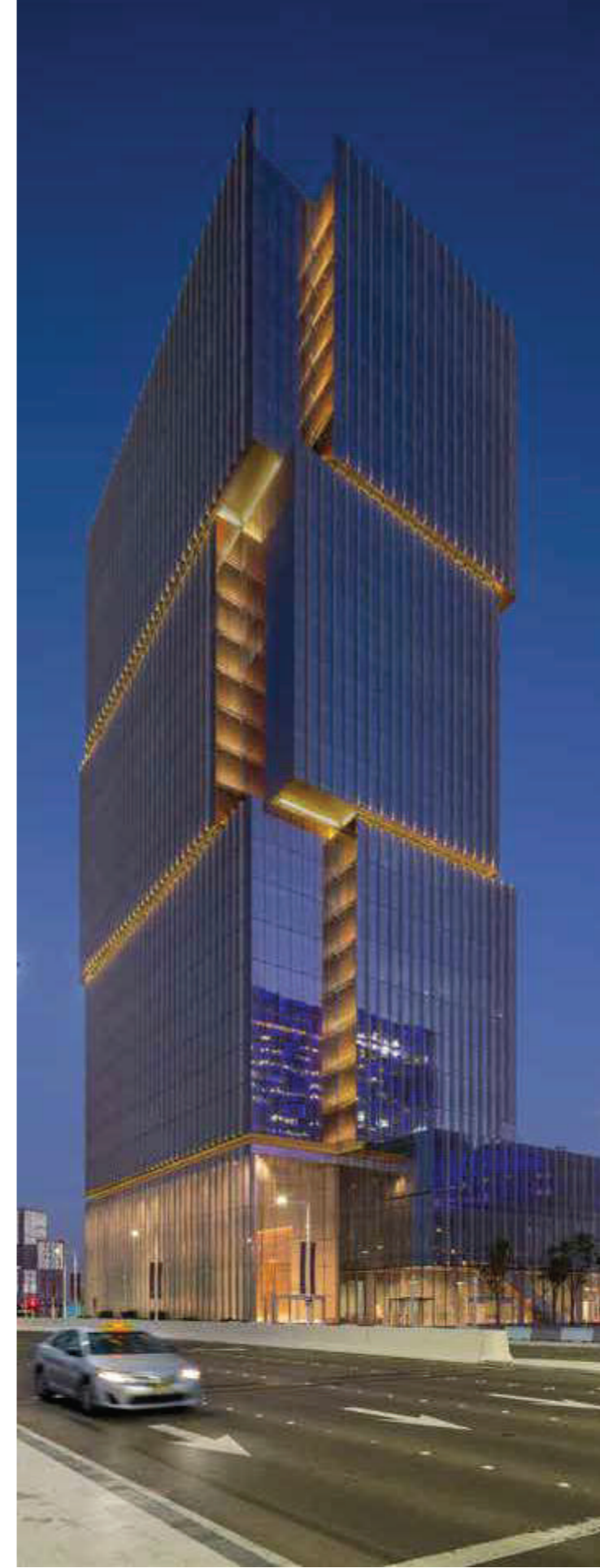
Client Arabtec

Architect UN Studio

Project Size 185,806 m<sup>2</sup>

Completion 2019

Services Structural Engineering



## Al Maryah Tower

Abu Dhabi,  
United Arab Emirates

Al Maryah Tower, located on Al Maryah Island, consists of a 34-story tower with six podium levels and six levels of subterranean parking. Al Maryah Tower is the first private development on Al Maryah Island and is one of the deepest excavated sites in Abu Dhabi. The Al Maryah Tower design provides column-free interiors and generous cantilever spans, made possible by post-tensioned concrete. DeSimone is provided structural, geotechnical, civil, blast, and wind engineering services. Numerous schemes were developed to reduce structural costs and construction times, particularly at the below-grade levels where excavation faces a challenging combination of loose sands and a high water table.

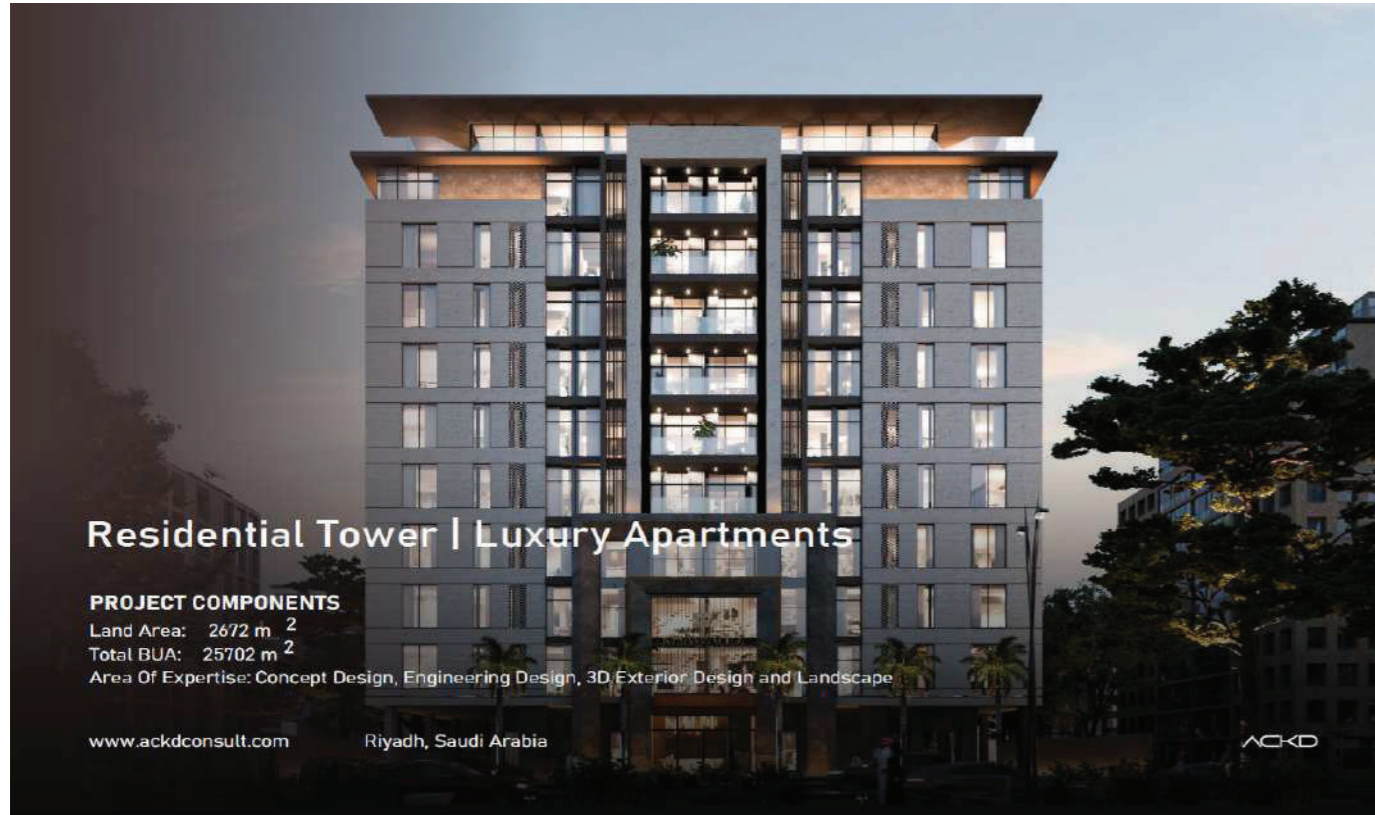
Client Al Hilal Bank

Architect Goettsch Partners

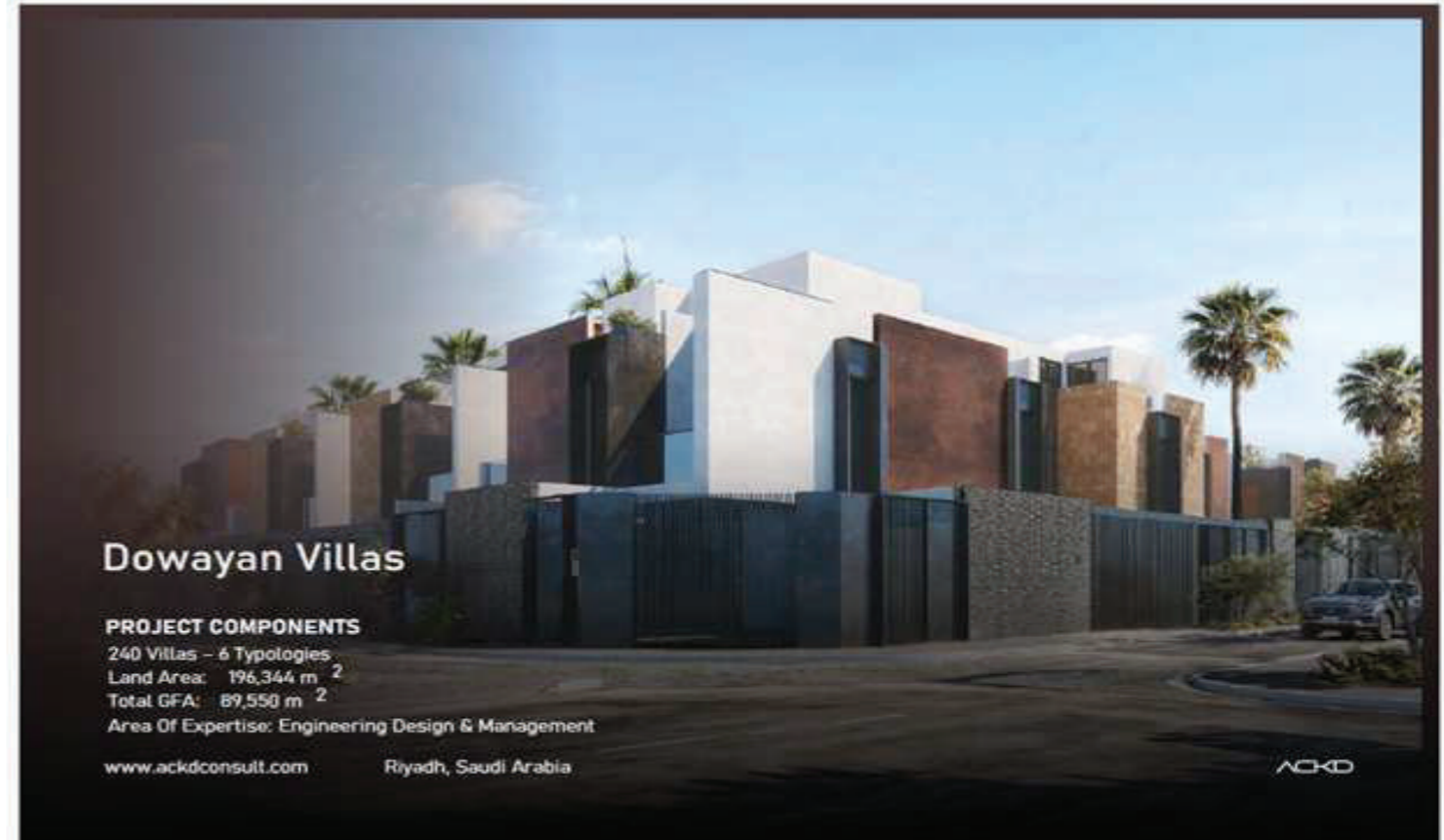
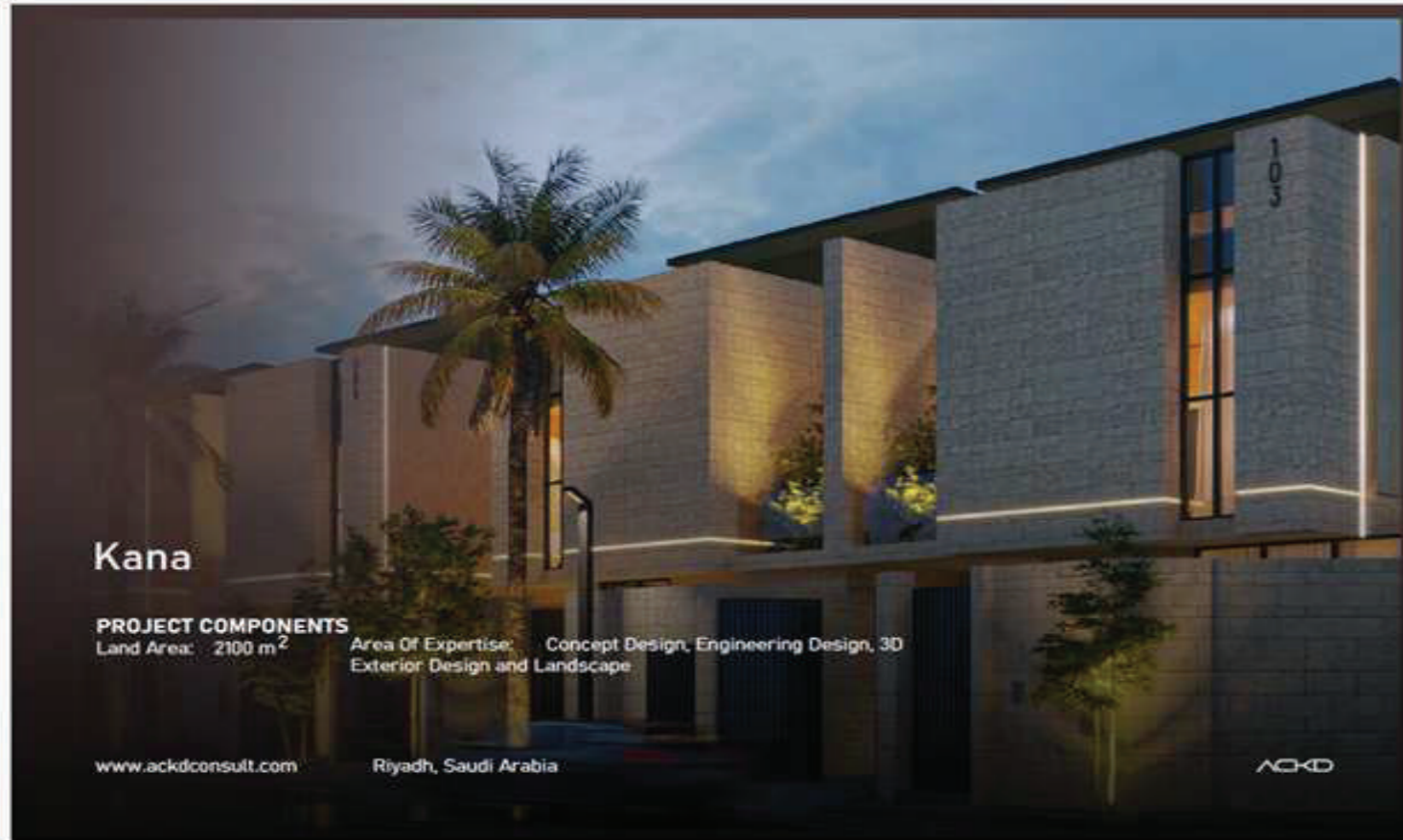
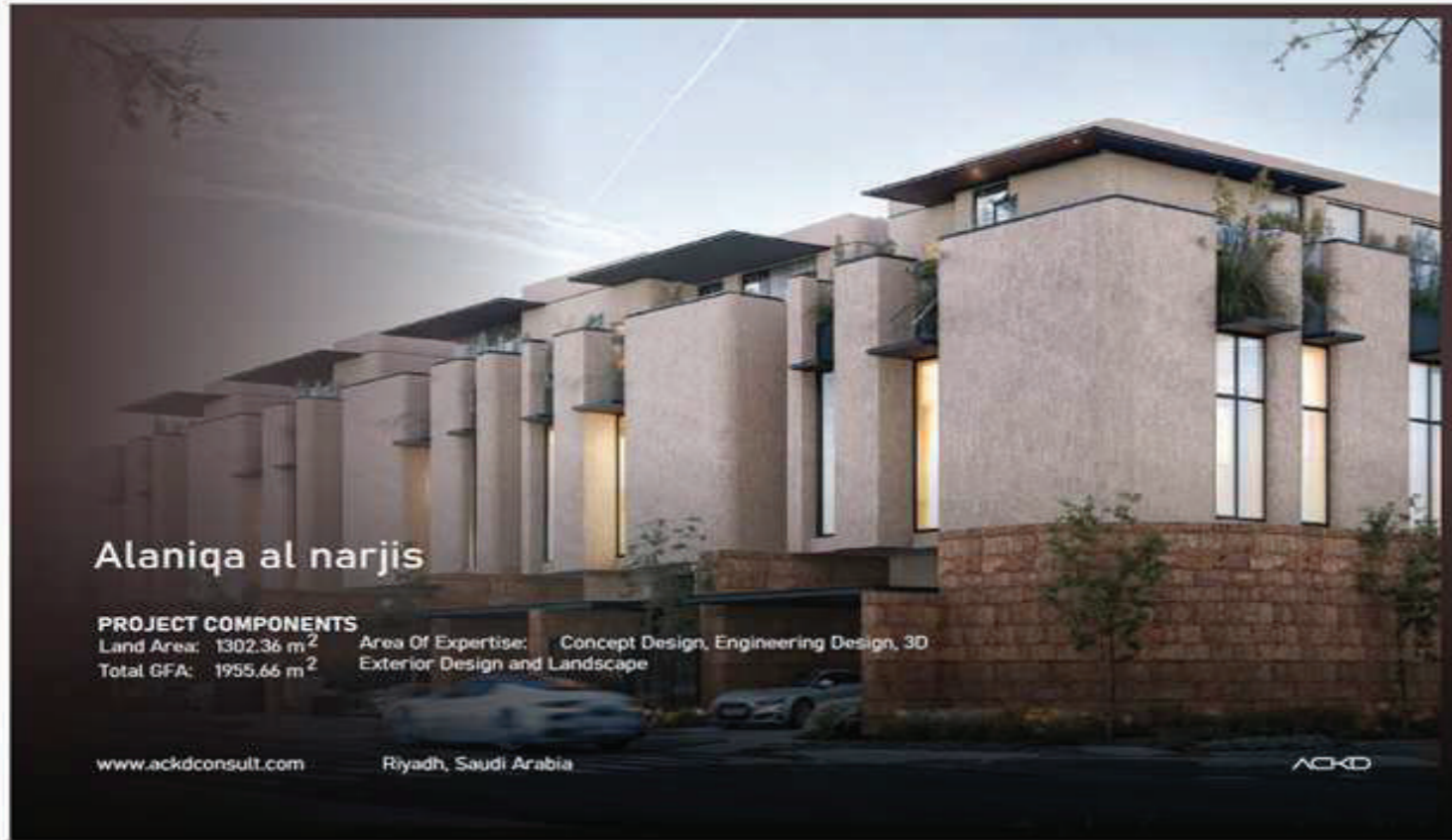
Project Size 92,903 m<sup>2</sup>

Completion 2014

Services Structural Engineering



Our integrated practice is especially well positioned to support clients with potentially “messy” or complicated restoration and capital improvement projects. We can help you plan, design and budget for a positive outcome. We’ve worked under the constraints of a variety of difficult terrains and weather conditions, including regions that experience extreme seismic and wind events. We’re well-versed in the mitigation of salt spray corrosion in coastal construction. We analyze future operational and maintenance requirements and how property value could be impacted. We anticipate the systems that will need to be upgraded and modernized over the building’s lifespan, and help you plan for future required investment. The success of a building modification is evaluated according to each solution’s cost-benefit analysis over time.





اسم المشروع : يوك هوت  
نوع المشروع : منتجج ومنتجع صحي  
الموقع : السويس . مصر  
مساحة المشروع : ٨٥ فدان  
نطاق الخدمة : تخطيط المفاهيم  
التكلفة : ١٨٠ مليون دولار

PROJECT NAME: YOUKHOOT  
PROJECT TYPE: RESORT & SPA  
LOCATION: SUEZ, EGYPT  
PROJECT AREA: 85 ACRES  
SCOPE OF SERVICE : CONCEPT PLANNING  
COST : 180 MILLIONS \$



## Mithaaq

### PROJECT COMPONENTS

Land Area: 730 m<sup>2</sup> Area Of Expertise: Concept Design, Engineering Design, 3D  
Total GFA: 1290 m<sup>2</sup> Exterior Design and Landscape

www.ackdconsult.com

Riyadh, Saudi Arabia

ACKD



اسم المشروع : المركز الإسلامي  
نوع المشروع : مسجد  
الموقع : بريشتينا . كوسوفو  
مساحة المشروع : ٤٠٠٠٠ متر مربع  
نطاق الخدمة : مفهوم العمارة التصميم  
التكلفة : ١٢٠ مليون دولار

PROJECT NAME : ISLAMIC CENTER  
PROJECT TYPE: RELIGION  
LOCATION: PRISITNIA, KOSOVO  
PROJECT AREA : 40.000 SQM  
SCOPE OF SERVICE: ARCHITECTURE CONCEPT  
DESIGN  
COST: 120 MILLION \$



اسم المشروع : درة النخيل  
نوع المشروع : المدينة الحضرية  
الموقع : الخبر - المملكة العربية السعودية  
مساحة المشروع : ١٠٥ فدان  
نطاق الخدمة : مفهوم التصميم  
التقارب البصري  
التكلفة : ٤٨٠ مليون دولار

PROJECT NAME: DARAT ALNKHIL  
PROJECT TYPE: CITY URBAN  
LOCATION: KHOBAR, SAUDI ARABIA  
PROJECT AREA: 105 ACRES  
SCOPE OF SERVICE: CONCEPT OF DESIGN  
VISUALIZATION APPROXIMATE  
COST: 480 MILLION \$

## فريق العمل

نخبة من المهندسين الاستشاريين المعتمدين والحاصلين على أعلى المؤهلات العلمية، يتمتعون بخبرات عميقة ومترابطة في مجالات التخصص الدقيق للشركة، ويشكلون نواة المعرفة والإشراف المستمر



المهندسة / إيلين روجرز  
PE, LEED AP BD+C  
مدير رئيسي، هندسة إنشائية  
(STR)



المهندس / داليبور سافوفيتش  
CEng, MCIBSE, MIET, CEngNZ  
مشارك أول، هندسة إنشائية



المهندس / أحمد عثمان  
PE  
مدير رئيسي  
هندسة إنشائية



المهندس / احمد الحبشي  
Project manager –  
Senior Resident Engineer  
– Engineering Manager



المهندس / عمر صالح الصيعري  
مهندس إنشائي  
بدرجة مستشار



المهندس / صالح حمد المهان  
رئيس مجلس إدارة شركة حينه  
إس للاستشارات الهندسية  
مهندس مدني مشارك



المهندس / عبدالله خليل  
زكريا خليل  
كبير المهندسين  
الكهربائيين في شركة اكد



المهندس / عبدالله أبو العطا  
كبير المهندسين  
الميكانيكيين في شركة اكد



المهندس / جون فيس  
SE, PE, CEng, MIStructE, LEED AP  
المدير التنفيذي الأول  
الهندسة الإنشائية



المهندس / ديمتري جايتش  
FIStructE – SE – PE  
مدير رئيسي، هندسة إنشائية



المهندس / إيهاب علي احمد ابوسن  
مهندس معماري  
و تخطيط حضري



المهندس / مبارك بن هادي ال عمر  
مهندس كهربائي

## خدماتنا



الاعمال المساحية  
للمباني والمنشآت المدنية



التخطيط الحضري  
يهدف الى تحقيق تنمية عمرانية  
مستدامة ومتوازنة



إستشارات هندسية فنية  
للمكاتب والجهات الحكومية



إدارة المشاريع  
ومتابعة الجداول الزمنية



إستخراج التراخيص الهندسية  
للمشاريع السكنية والتجارية



الدراسات الجيوتقنية  
وفحوصات التربة



الإشراف على مشاريع  
البيع على الخارطة



التصميم الهندسي  
للمباني والمنشآت المدنية



الإشراف الفني على التنفيذ  
للمباني والمنشآت المدنية



فرز الوحدات العقارية

## Anan Real Estate Residential Tower

## PROJECT COMPONENTS

3 basements, 27 floor levels  
30 keys residential Apartment  
Multi F&B experiences

Land Area: 900 m<sup>2</sup>  
Total BUA: 8,000 m<sup>2</sup>

## AREAS OF EXPERTISE

Architecture & Engineering Design,  
Construction Supervision

## Maha Tower

# شركاء النجاح

DeSimone

ACKD



حینه إس للإستشارات الهندسية  
Hinka S Engineering Consulting



غسق للاستشارات الهندسية  
DUSK ENGINEERING CUNSLTANT

MIDAD  
مداد

PINE  
LANDSCAPING



FOUR SEASONS



# شركاء النجاح

- شركة الماسية هوم العقارية
- شركة الأختيار الأول للتطوير العقاري
- مكتب وادي بشم للخدمات العقارية
- عايد بن عييد بن داخل الصاعدي

وزارة التجارة  
Ministry of Commerce

هيئة الزكاة والضريبة والجمارك  
Zakat, Tax and Customs Authority

المملكة العربية السعودية  
Kingdom of Saudi Arabia

شهادة تسجيل في ضريبة القيمة المضافة  
VAT Registration Certificate

تشهد هيئة الزكاة والضريبة والجمارك بأن المصنف أدناه مسجل في ضريبة القيمة المضافة بتاريخ 01/07/2025 م  
The Zakat, Tax and Customs Authority certifies that taxpayer below is VAT registered on 21/06/2025 AD

اسم المصنف	شركة حينكه إس للاستشارات الهندسية
رقم التسجيل الضريبي	31260334040003
تاريخ نفاذ التسجيل	2025/07/01
عنوان المصنف	جدة، جدة، طريق الملك عبدالعزيز، 23215
رقم التسجيل التجاري / الرخصة / الهوية	7042162359
الفترة الضريبية	ربع سنوي، Quarterly
تاريخ استحقاق أول إقرار ضريبي	2025/10/31

ملاحظة:  
يختلفون مسجلين في ضريبة القيمة المضافة، إذ يجوز لهم تحصيل ضريبة القيمة المضافة من عملائهم قبل الترخيل لهذا التسجيل في الضريبة، وفي حال تبين بعد ذلك سقوط هيئة الزكاة والضريبة والجمارك بتلقيها للقرارات المستحقة.

Note: As a VAT registered taxpayer, you are not allowed to collect VAT from your customers prior to the effective date of the tax registration. If otherwise approved, The ZAKAT, Tax and Customs Authority will impose the applicable penalties.

www.zatca.gov.sa

وزارة التجارة  
Ministry of Commerce

شهادة السجل التجاري

شركة حينكه إس للاستشارات الهندسية

الرقم الوطني الموحد: 7042162359

تاريخ الإصدار: 17/10/2024

نوع الكيان: شركة ذات مسؤولية محدودة

صفات الشركة: (مهنية)

حالة السجل: نشط

البيانات الأساسية للسجل التجاري

7042162359

1900  
mc.gov.sa

mcgovsa

2/12/26, 12:32 PM

استشاري هندسي



البيع والتأجير  
على الخارطة



## شهادة تأهيل استشاري هندسي

يسر الهيئة العامة للعقار أن تمنح هذه الشهادة

ل شركة حينكه إس للاستشارات الهندسية

لتأهيله للإشراف على مشروعات عقارية على الخارطة

وذلك بتاريخ 2/02/2026 م



مؤهل لمدة عام  
شهادة رقم E0857  
سارية حتى تاريخ 2/02/2027 م  
إصدار رقم 1

REGA.KSA REGA\_KSA 199011 www.rega.gov.sa

about:blank

1/1



رقم الترخيص: 5100003902  
شركة ذات مسؤولية محدودة  
تاريخ الإصدار: 1445/09/01  
تاريخ الانتهاء: 1449/09/02



ترخيص نهائي  
لشركات الاستشارات الهندسية



نوع الشركة: شركة ذات مسؤولية محدودة  
جنسية الشركة: السعودية  
العضوان: جدة - الأمير سلطان - حي السلامة  
- الرمز البريدي: 23437

بناع على نظام مواولة المهن الهندسية الصادر بالمرسوم الملكي رقم (م/37) وتاريخ 1437/07/19هـ، ولأحتته التنفيذية ومعايير مواولة المهن الهندسية وشروط التراخيص للمكاتب والشركات الهندسية الصادر بالقرار رقم (ج/10/16) وتاريخ 1444/07/17هـ.

يرخص لشركة / حينكه إس للاستشارات الهندسية

بمواولة مهنة الاستشارات الهندسية في الأنشطة المهنية التالية:

[ هندسة كهربائية، هندسة مدنية، هندسة معمارية، هندسة ميكانيكية ]

أنشطة الدليل الوطني (ISIC4) التي يمكن للشركة ممارستها من خلال الترخيص.

711014 إدارة المشاريع الاشارية	711041 استشارات الهندسة الميكانيكية
711035 الاستشارات الهندسية للسكك الحديدية	711015 الاستشارات الهندسية للتخطيط الحضري
711037 الاستشارات الهندسية للمياه والصرف الصحي	711031 الاستشارات الهندسية للطرق والجسور والاطلاق
	711036 الاستشارات الهندسية للموانئ البحرية وإنشاءات النقل البحري
	711032 أنشطة الهندسة للمشاريع الكهربائية والمحركات والامن والسلامة والكيميائية

مدير الشركة: صالح حمد بن صالح المهان / الجنسية: السعودية / هوية رقم: 1091288967



(أي كسح أو تعديل في هذه الوثيقة يُلغِيها)

رقم الشهادة: {13}

تاريخ الطباعة: 3/4/2026



جوال

٠٥٥٤٤٩٥٤٤٨ ،٥٧٣٥٧٣٣٠٣

بريد الإلكتروني

info@henkahcons.com

الموقع الإلكتروني

WWW.henkahcons.com



حينكه إس للإستشارات الهندسية  
Hinka S Engineering Consulting